

# 監視カメラシステム ccHDtvの特徴

## 同軸ケーブルの交換不要

アナログの監視システムで使っていた同軸ケーブルをそのまま利用できます。



ccHDtvカメラ



アナログカメラ  
CCTV CAM



同軸ケーブルの交換不要

デジタルHD品質



アナログTV品質



## 高品質の画質 2Mピクセル (フルHD 1080P)

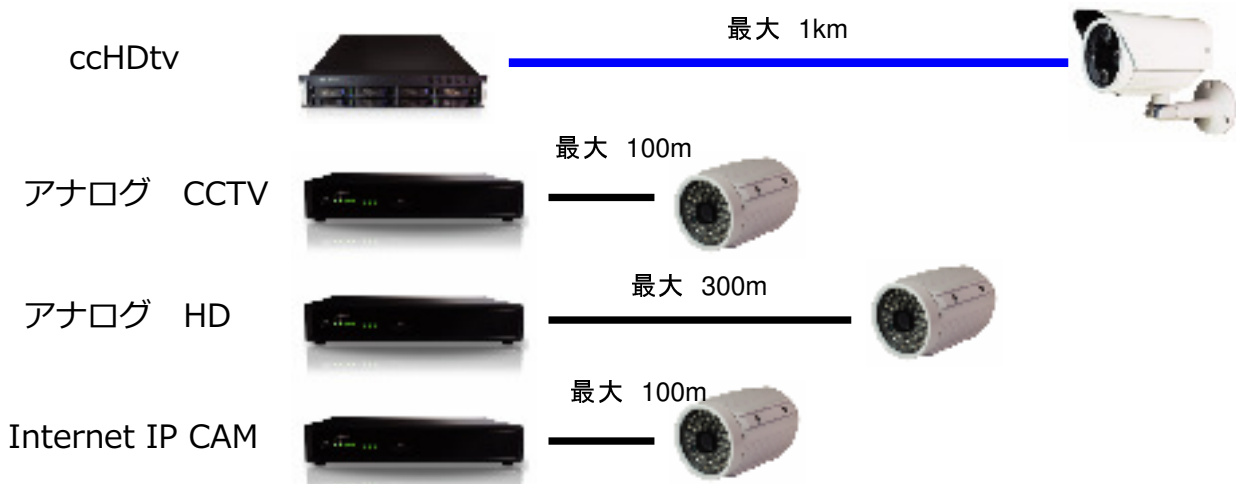
接続したすべてのカメラ(1080P対応のカメラ)でフルHDの画質に対応します。

ライブ画像、保存した画像もフルHDに対応しています。



フルHD 1080P 映像

## 最大1kmのケーブル長(5C2V使用)



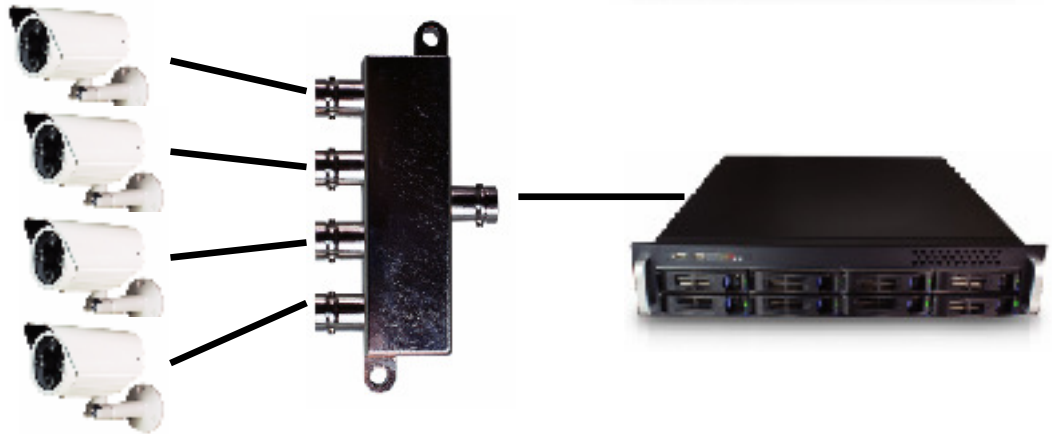
# 多彩なカメラ接続方法

IPアドレスなどの設定不要

DVRとカメラを1対1接続



DVRからの出力は1本。4分配を使ってカメラと接続

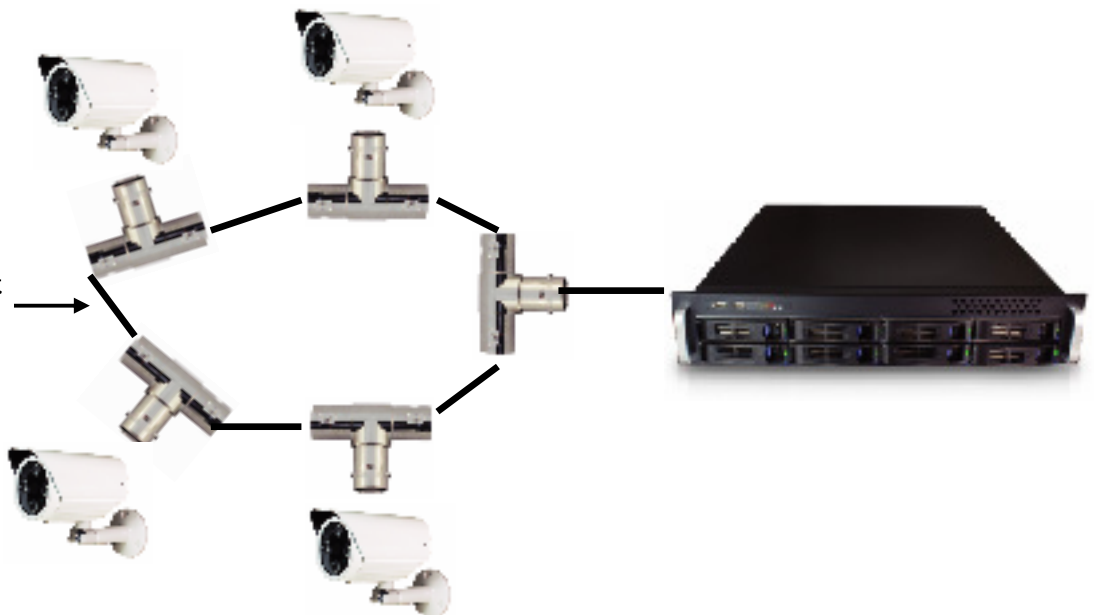


DVRからの1本のケーブルのカメラを接続 (デジチェーン接続)  
最大16台接続可能



DVRからの1本のケーブルのカメラを接続 (ループ接続)  
最大16台接続可能

ループ接続の場合、1本のケーブルが壊れても正常に動作



## ccHDtv DVRの種類と機能

ccHDtvは、4ch、8chと16chのDVRを用意しており、下記の種類があります。

4ch DVR	HDVR4001	入力BNC	1本	一つのBNCで最大4つのカメラまで接続可能
	HDVR4004	入力BNC	4本	一つのBNCに一台のカメラを接続
8ch DVR	HDVR8002	入力BNC	2本	一つのBNCで最大4つのカメラまで接続可能
	HDVR8008	入力BNC	8本	一つのBNCに一台のカメラを接続
16ch DVR	HDVR1604	入力BNC	4本	一つのBNCで最大4つのカメラまで接続可能
	HDVR1616	入力BNC	16本	一つのBNCに一台のカメラを接続

これらすべて下記の機能を有しています。

### 同時に最大16chのライブと同時録画（1080p 30フレーム）



### 鮮明な画像



アナログCCTV

ズームすることで、車の番号まで読み取れます



ccHDtv

### SmartPhone、iPhoneなどでの監視

DVRをInternetに接続することで、遠隔地から監視カメラの映像を見ることができます。

Windows PC、iOS、Smartphone、Androidのアプリは無料で配布します。



# ccHDtv カメラの特徴

## SONY製 1/2 .8" Exmorイメージセンサーを搭載 (すべてのカメラに搭載)

Sonyが、産業機器向けに低感度性能を向上させた、フルHD出力対応、約321万画素の裏面照射型CMOSイメージセンサーをすべてのカメラに搭載しています。



少ないノイズで鮮明な画像



夜間でも鮮明な画像

## HSBLC/BLC/WDR対応カメラ



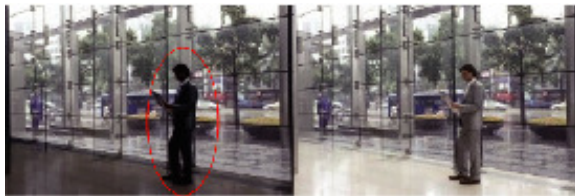
HSBLC OFF

HSBLC ON



BLC OFF

BLC ON



WDR OFF

WDR ON

HSBLCには、現在未対応  
BLCは、すべてのカメラ対応済み  
WDRは、一部カメラ未対応

### BLC : 逆光補正機能

カメラは通常、被写体の周囲の明るさを感じ、自動的にシャッタースピード等を調整し、適正の明るさに調整しますが、強い光が被写体の後ろ側(逆光)にあった場合、強い光の部分を基準に明るさを調整してしまい、被写体が黒くつぶれたり、白く飛んでしまいます。

BLC(逆光補正)機能は画面内の指定した部分の明るさを基準に明るさを補正させる事ができる機能ですので、被写体を適正な明るさで撮影する事ができます。

### HSBLC : ハイライト抑制逆光補正機能

車のヘッドライトなど、強烈な光を撮影した場合、光の反射で被写体の周囲が白く飛んでしまいます。HSBLCは、設定されたエリア内で強い光を放つ部分にマスクする事で他の部分への反射を軽減させることができます。

### WDR : ワイドダイナミックレンジ

強烈な逆光時に発生する画面内の明暗差(白トビや黒つぶれ)をそれぞれが最適に映る設定で撮影した2枚の画像を合成し1枚の画像にすることで、画面全体を見やすいレベルの画像で表示することができます。

## POC (Power Over the Cable) ユニットでカメラの電源不要

